

# Febre amarela

O que é

Áreas de risco

Números

Silvestre

Urbana

Características

## Silvestre

O vírus é transmitido pela fêmea dos mosquitos silvestres dos gêneros *Haemagogus* e *Sabethes*

Ataca geralmente macacos. O homem é considerado hospedeiro acidental

### O que é?

Doença infecciosa febril aguda, de duração máxima de 10 dias e gravidade variável

Macaco Contaminado



### Transmissão

Ocorre através da picada dos mosquitos transmissores infectados. Não há transmissão de humano para humano

# Febre amarela

O que é

Áreas de risco

Números

Silvestre

**Urbana**

Características

## Urbana

É transmitida por mosquitos que vivem em áreas urbanas, como o *Aedes aegypti*

### O que é?

Doença infecciosa febril aguda, de duração máxima de 10 dias e gravidade variável

Pessoa Contaminada



### Transmissão

Ocorre através da picada dos mosquitos transmissores infectados. Não há transmissão de humano para humano

# Febre amarela

O que é

Áreas de risco

Números

Silvestre

Urbana

**Características**

## Principais características

### Sintomas

Febre, dor de cabeça, calafrios, náuseas, vômito, dores no corpo, Icterícia ( a pele e os olhos ficam amarelas) e hemorragias ( de gengiva, nariz, estômago, intestino e urina)

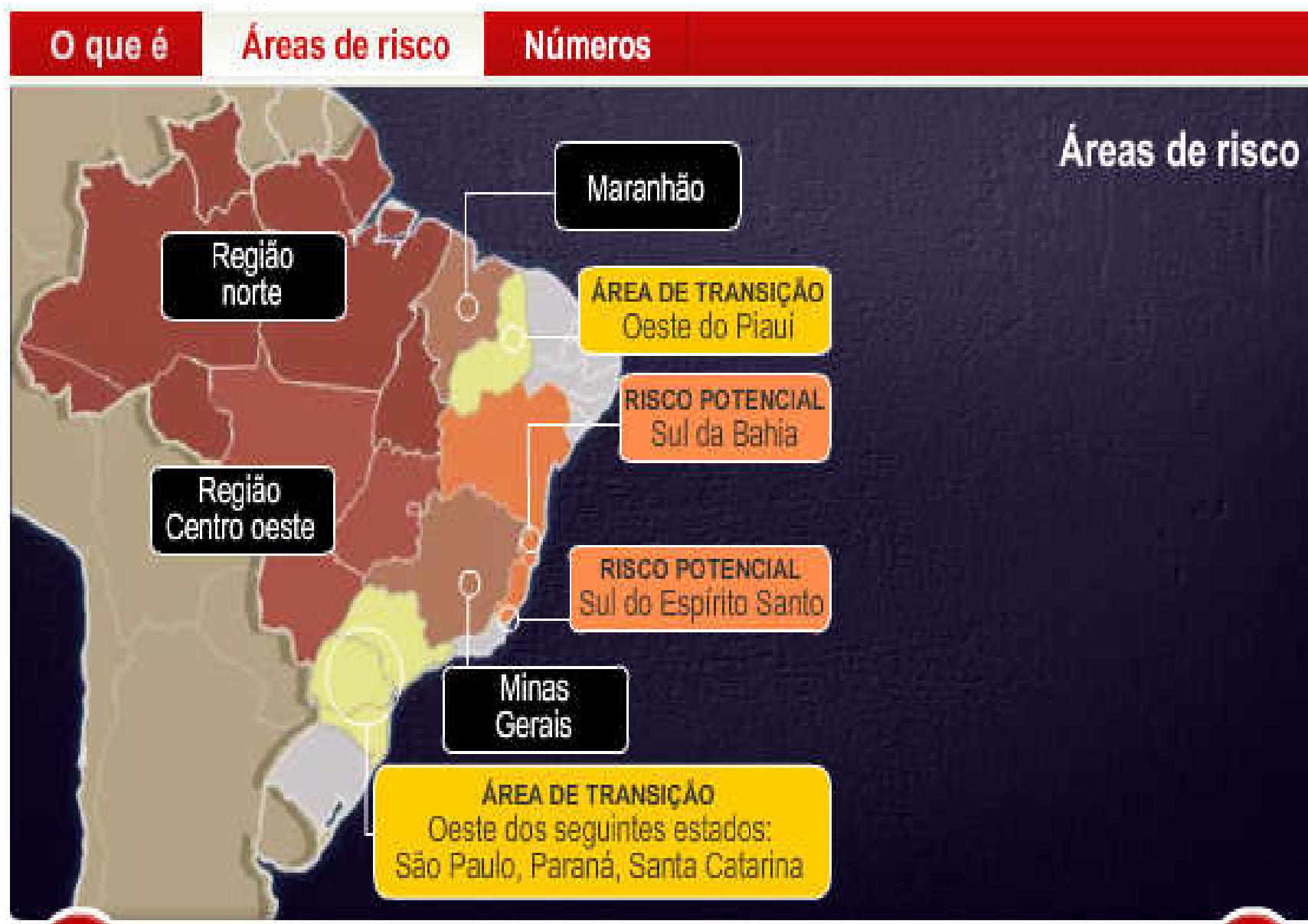
### Tratamento

Não existe remédio. O tratamento apenas controla os sintomas da doença. Pacientes hospitalizados devem permanecer em repouso com reposição de líquidos e perdas sanguíneas

### Vacinação

A vacina é gratuita e está disponível nos postos de saúde. É administrada em dose única e a partir de nove meses de idade e vale por 10 anos. Deve ser aplicada dez dias antes da viagem para áreas de risco

## Febre amarela



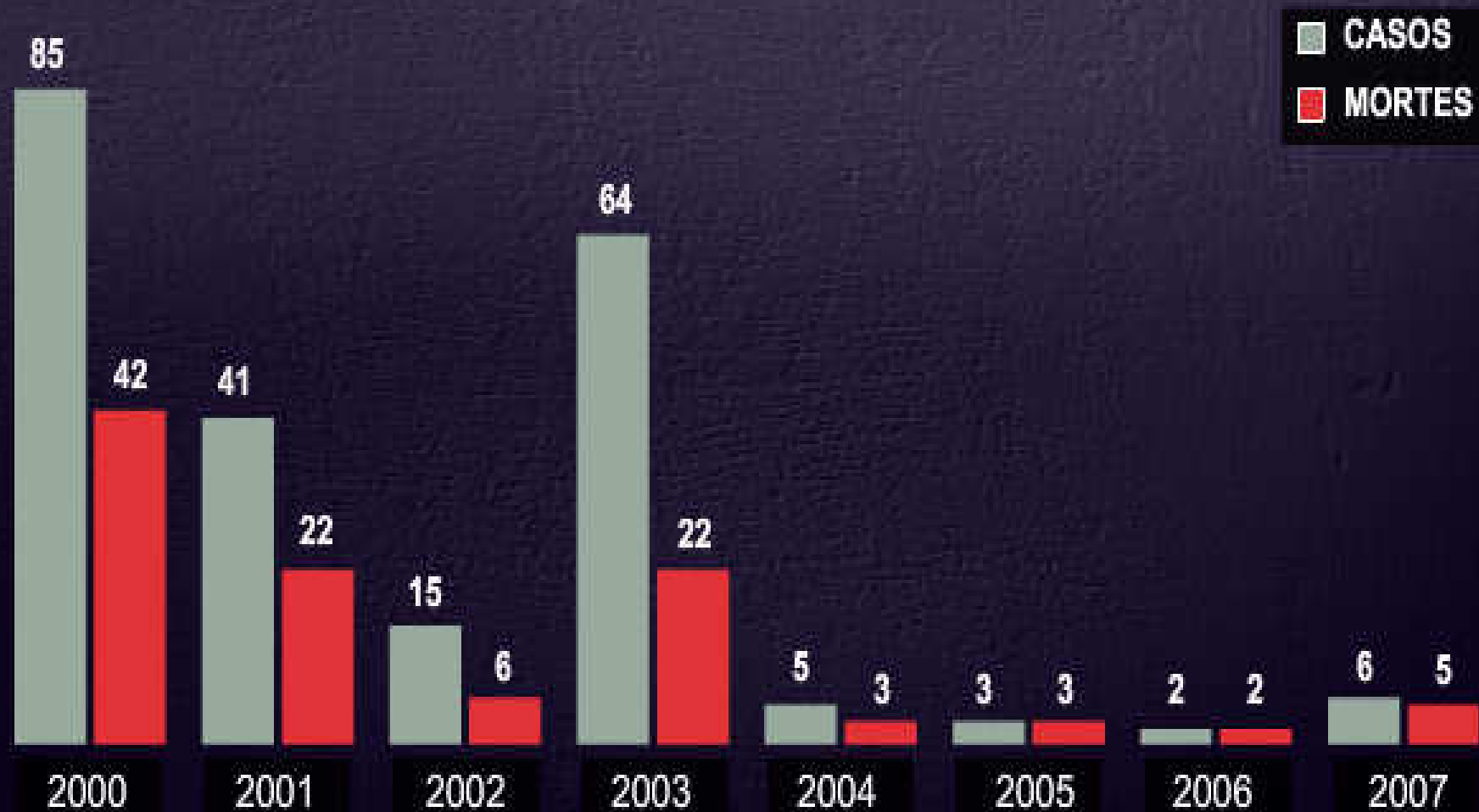
## Febre amarela

O que é

Áreas de risco

Números

### Números



# FEBRE AMARELA

É uma doença infecciosa aguda, febril, causada por um vírus que pode levar à morte em uma semana, se não for diagnosticada rapidamente.

vírus

Após a **picada do mosquito** infectado, a doença demora de três a seis dias para se manifestar.

O AGENTE TRANSMISSOR



## A PREVENÇÃO

A única forma de evitar a febre amarela é por meio da vacina, que está disponível nos postos de saúde em qualquer época do ano e é gratuita.



De 1997 a 2002, foram imunizados em todo o Brasil mais de 67 milhões de pessoas contra a febre amarela.

## OS PRINCIPAIS SINTOMAS SÃO:

febre

calafrios

dor de cabeça

dores musculares

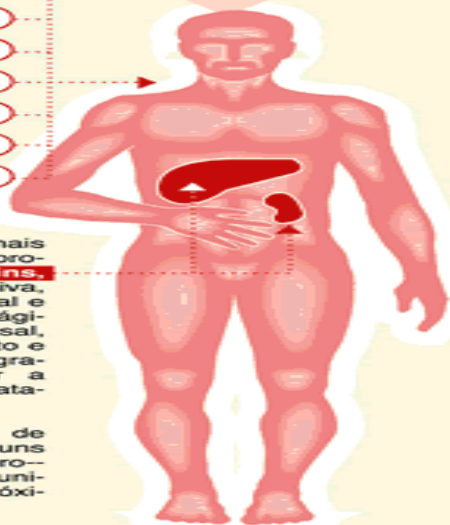
prostração

náuseas

vômitos

Em suas formas mais graves, a doença compromete o **fígado e os rins**, causa icterícia progressiva, queda da pressão arterial e manifestações hemorrágicas - sangramento nasal, bucal, cutâneo, no vômito e nas fezes. Esses sangramentos podem causar a morte se não houver tratamento imediato.

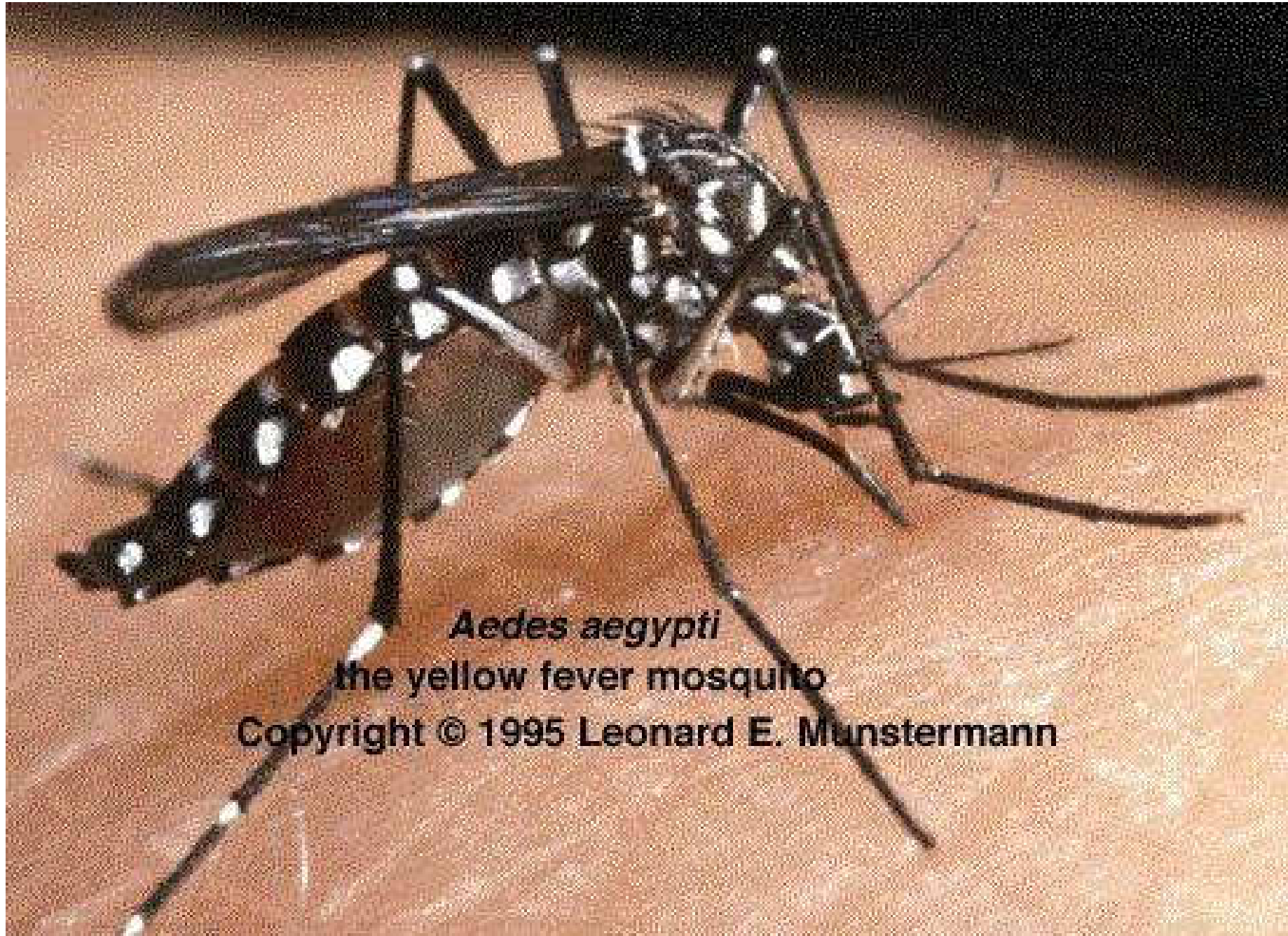
Quem esteve em área de risco e apresenta alguns desses sinais deve procurar um médico da unidade de saúde mais próxima imediatamente.



A vacina vale por dez anos e deve ser tomada dez dias antes de uma viagem para qualquer área de risco de transmissão da doença.



Não há tratamento específico para a febre amarela silvestre, somente para seus sintomas como as dores de cabeça e no corpo. Medicamentos à base de ácido acetil salicílico devem ser evitados, pois seu uso pode favorecer o aparecimento das manifestações hemorrágicas da enfermidade.



*Aedes aegypti*  
the yellow fever mosquito  
Copyright © 1995 Leonard E. Munstermann